

Macメール 新規メールソフト設定方法

★ご注意ください。

メールアカウントの削除は行わないでください。

メールアカウントを削除すると、そのアカウントで送受信したメールが全て削除されます。

STEP1 『メール』のアイコンをクリックしてメールソフトを起動します。



STEP2 「メール」 - 「アカウントを追加...」の順にクリックします。



STEP3 『その他のメールアカウント...』を選択したのち、『続ける』をクリックします。



STEP4 各項目を入力します。

メールアカウントを追加

最初に、次の情報を入力してください:

① 名前: 観音 太郎

② メールアドレス: example@example.co.jp

③ パスワード: ●●●●●●

キャンセル 戻る ④ サインイン

①名前	お客様のお名前を入力します。 ※メール受信者には、送信者（差出人）として表示されます
②メールアドレス	メールアドレスを入力します。
③パスワード	メールアドレスのパスワードを入力します。
④『サインイン』ボタン	クリックします。

STEPS 各項目を入力します。（①から④の順序に入力してください。） ※はじめに『④ユーザ名』を入力すると、ユーザ名の入力内容が消える場合がございます。

メールアドレス: example@example.co.jp

④ユーザ名: example@example.co.jp

パスワード: ●●●●●●

①アカウントの種類: POP

②受信メールサーバ: (※ご契約ドメインにより異なります)

③送信メールサーバ: smtp.canonet.ne.jp

アカウント名またはパスワードを確認できません。

キャンセル 戻る ⑤ サインイン

①アカウントの種類	『POP』を選択します。
②受信メールサーバ	ご契約中のドメインにより入力内容が異なります。 受信メールサーバはマイデスクでご確認いただけます。 下記の「■受信メールサーバの確認方法」をご参照ください。 ※受信メールサーバはメールアドレスのドメイン部が同じであれば変わりません。
③送信メールサーバ	『smtp.canonet.ne.jp』を入力します。
④ユーザ名	メールアドレスを入力します。
⑤『サインイン』ボタン	クリックします。

■ 受信メールサーバの確認方法

お使いのメールアドレスでマイデスクにログインした場合

『個人設定タブ』 - 『メールの管理』 - 『メールアドレス設定』の順にクリックします。

受信メールサーバは、メールアドレス設定画面に表示されます。

メールアドレス設定

登録されているメールアドレスに対し、ユーザ情報の編集(パスワードの変更、所属名/役職名の編集)、メール転送/自動返信の設定などを行うことができます。
設定を行う場合は、一覧の中のリンクをクリックしてください。

ユーザ名	メールアドレス	所属名	役職名	マイデスクID	メール転送設定	メール自動返信設定
観音太郎	example@example.co.jp			example@example.co.jp	- 編集	- 編集

* メール情報は以下となります
 送信メールサーバ(SMTP) : smtp.example.co.jp
 受信メールサーバ(POP) : pop.example.co.jp
 受信メールサーバ(IMAP) : imap.example.co.jp
 SSL送信メールサーバ(SMTPS) : smtp.canonet.ne.jp
 SSL受信メールサーバ(POPS) : mb02.canonet.ne.jp
 SSL受信メールサーバ(IMAPS) : mb02.canonet.ne.jp

SSL受信メールサーバは、ご契約のドメイン名によって異なります。

初期管理者ID(admin@)でマイデスクにログインした場合

『管理機能タブ』 - 『お客様情報』 - 『サーバ情報』の順にクリックします。

受信メールサーバは、サーバ情報画面の「メール情報」に表示されます。

サーバ情報

バス情報

ホームディレクトリのフルパス

FTP情報

FTPサーバ
FTPアカウント

データベース情報

MySQL4	MySQL5
ホスト	ホスト
データベース	データベース
データベースアカウント	データベースアカウント

SSL情報

メール情報

送信メールサーバ(SMTP)	smtp.example.co.jp
受信メールサーバ(POP)	pop.example.co.jp
受信メールサーバ(IMAP)	imap.example.co.jp
SSL送信メールサーバ(SMTPS)	smtp.canonet.ne.jp
SSL受信メールサーバ(POPS)	mb02.canonet.ne.jp
SSL受信メールサーバ(IMAPS)	mb02.canonet.ne.jp

SSL受信メールサーバは、ご契約のドメイン名によって異なります。

※. 以下の画面が表示された場合、設定内容に誤りがあります。設定を見直したのち『次へ』をクリックします。

メールアドレス: example@example.co.jp
ユーザ名: example@example.co.jp
パスワード: ●●●●●●

アカウントの種類: POP
受信用メールサーバ: (※ご契約ドメインにより異なります)
送信用メールサーバ: smtp.canonet.ne.jp

アカウント名またはパスワードを確認できません。

キャンセル 戻る 次へ

※. 以下の画面が表示された場合には、『続ける』をクリックします。

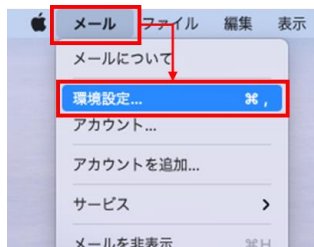
パスワードを"(※ご契約ドメインにより異なります)"に安全に送信できませんでした

“メール”でパスワードを暗号化してサーバに送信できません。パスワードを暗号化しなくても続けられますが、パスワードを危険にさらす可能性があります。

パスワードを暗号化せずに続けますか?

キャンセル 続ける

STEP6 『メール』 — 『環境設定…』または『設定』の順にクリックします。



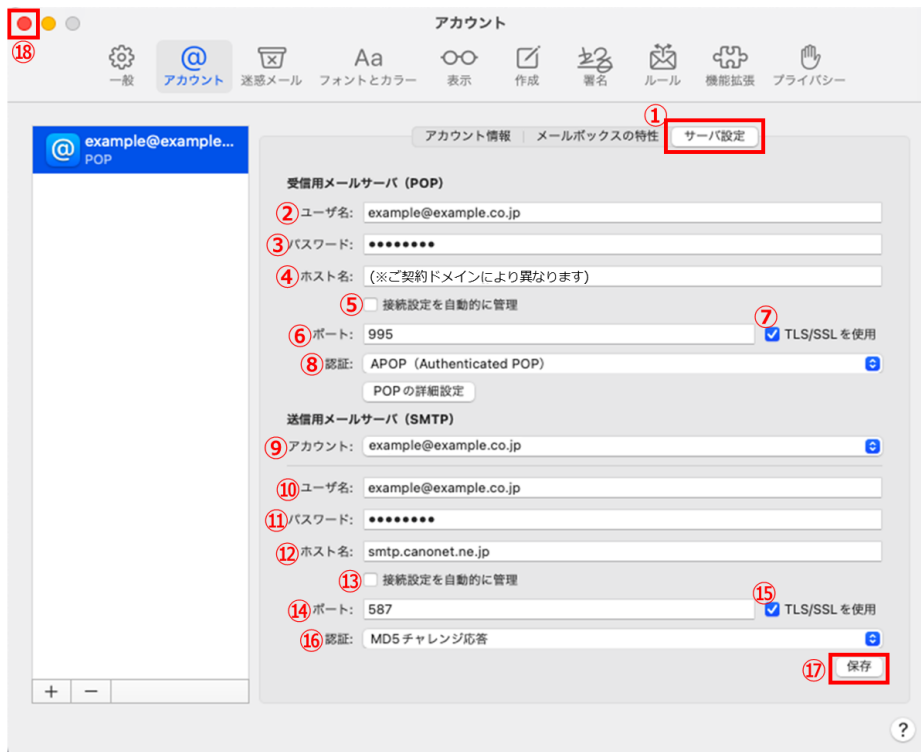
STEP7

メール受信後、受信メールのデータをメールサーバ（メールボックス）に残す期間を設定します。



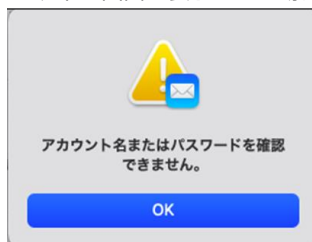
①『アカウント』ボタン	クリックします。
②アカウント(例:example.c...)	新規に設定したアカウントを選択します。
③『アカウント情報』	クリックします。
④メッセージ受信後にメッセージのコピーをサーバから削除	チェックします。
⑤受信済メールのコピーをサーバに残す期間を設定します	すぐに、1日後、1週間後、1カ月後、受信トレイから移動したとき、の中から選択します。 ※残す期間を長く設定された場合、メールサーバ上のメールボックスの空き容量がなくなり、メールが受信できなくなる可能性があります。（設定目安：1週間）

STEP8 受信メールサーバと送信メールサーバ情報の各項目を設定します。



①『サーバ設定』	クリックします。
②ユーザ名	メールアドレスを入力します。
③パスワード	メールアドレスのパスワードを入力します。
④ホスト名	受信メールサーバはマイデスクでご確認いただけます。 上記STEP 5の「■受信メールサーバの確認方法」をご参照ください。
⑤接続設定を自動的に管理	チェックを外します。
⑥ポート	「995」と入力します。
⑦TLS/SSL を使用	チェックします。
⑧認証	APOP (Authenticated POP) を選択します。
⑨アカウント	新規に設定したメールアドレスを選択します。
⑩ユーザ名	メールアドレスを入力します。
⑪パスワード	メールアドレスのパスワードを入力します。
⑫ホスト名	『smtp.canonet.ne.jp』となっていることを確認します。
⑬接続設定を自動的に管理	チェックを外します。
⑭ポート	「587」が選択されていることを確認します。
⑮TLS/SSL を使用	チェックします。
⑯認証	『MD5 チャレンジ応答』を選択します。
⑰『保存』ボタン	クリックします。
⑱左上の閉じるボタン	クリックします。

※以下の画面が表示された場合、設定項目のいずれかに誤りがあります。修正後、再度保存します。



STEP9 テストメールを送信します。

メールソフトの設定はこれで終了です。

メールソフトの設定不備を確認するため、件名に『テスト』と入力し、設定したメールアドレスあてにテストメールを送信します。
(件名と本文の入力がない場合、迷惑メールと判定される可能性がありますので、必ず件名は入力してください。)

テストメールが受信できない場合には、設定内容をもう一度確認します。